

# Software aktualisieren

## für TS Pro- und GlobeGuard Geräte

Die Gerätesoftware kann mit dem PC Center-Programm aktualisiert werden. Das Update kann jederzeit durchgeführt werden, die Lizenzfreigabe, die ein integraler Bestandteil davon ist, erfolgt automatisch nach der erfolgreichen Software Aktualisierung. Im Falle das die automatische Lizenzierung nicht durchgeführt werden kann, wenden Sie sich werktags zu den üblichen Geschäftszeiten bei Ihrem Ansprechpartner.

**Ein Gerät ohne genehmigte Lizenz kann nicht funktionieren!**

### Aktualisierungsanforderungen

Ohne die Erfüllung dieser Bedingungen ist ein Update nicht möglich.

- **Sie haben Online-Updates aktiviert (wenden Sie sich an Ihren Lieferanten)**
- Der Computer und das Gerät sind an eine zuverlässige Stromquelle angeschlossen
- Über Ihre Internetverbindung können Sie bis zu 200 MB herunterladen
- **Sie haben eine gültige E-Mail-Adresse**
- Die PC-Konfiguration ermöglicht die Durchführung von Updates
- Das Gerät wird über Netzwerk oder USB mit dem PC verbunden

Sie starten den Update-Vorgang, indem Sie im DiagCenter-Programm auf die Schaltfläche „Update“ klicken. **Wir empfehlen, das Programm als Administrator auszuführen.**

### Update Vorgang

Wenn alle Bedingungen für das Update erfüllt sind führen Sie die folgenden Schritte aus:

1. Starten Sie das DiagCenter-Programm

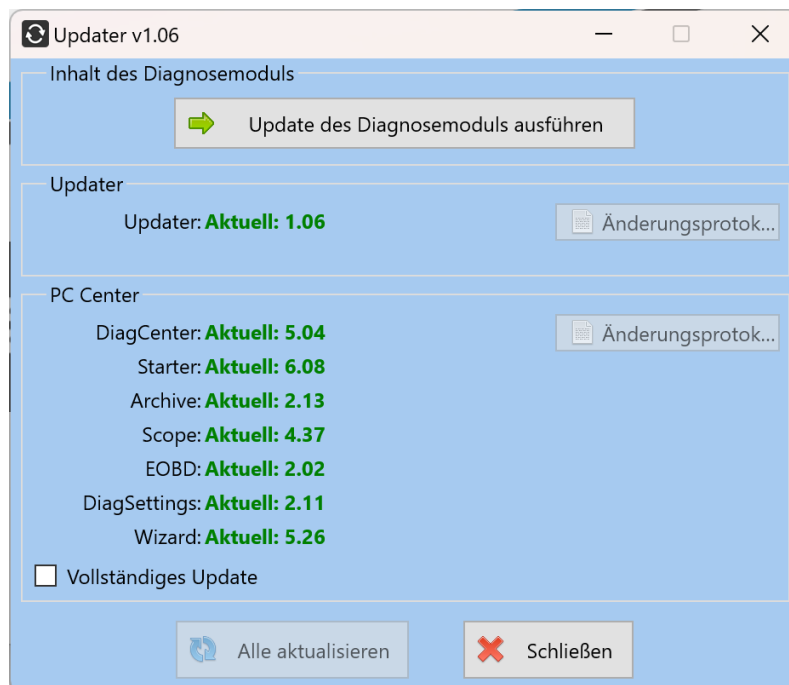
**Wir empfehlen, das Programm als Administrator auszuführen**, damit das Update ordnungsgemäß funktioniert. Klicken Sie mit der rechten Maustaste auf das DiagCenter-Symbol und wählen Sie „Als Administrator ausführen“.

2. Klicken Sie im Hauptmenü auf das Update-Symbol

Zu diesem Zeitpunkt sollte die **DiagCenter**- Anwendung geöffnet sein. Klicken Sie in der Anwendung auf die Schaltfläche „**Aktualisieren**“. Das Symbol beendet sich im unteren Drittel von rechts (rotierende Pfeile).



3. Klicken Sie auf die Schaltfläche „Diagnose-Update starten“.



#### 4. Software zur Aktualisierung installieren

Das Online-Programm Wizard (v5.xx) wird nach dem Klicken auf „Aktualisieren“ auf Ihren Computer heruntergeladen. Wählen Sie nach dem öffnen die Verbindungsmethode zu Ihrem Gerät an den PC.



#### Verbindung über USB

Die Verbindung über USB ist einfacher einzurichten und wird daher empfohlen. Wenn Sie die USB-Verbindung aus irgendwelchem Grund nicht verwenden können, verwenden Sie die unten beschriebene Netzwerkverbindung.

#### Verbindung über ein Netzwerk herstellen

Stellen Sie sicher, dass Sie die richtige **IP-Adresse** des Geräts haben und dass die **IP-Adresse Ihres Computers** im Gerät korrekt eingestellt ist. Wenn Sie auf Ihrem Computer keine feste IP-Adresse eingestellt haben, befolgen Sie unsere Anweisungen, die Sie beispielsweise im Bereich Support finden.

Klicken Sie nach Auswahl der Geräteverbindungsmethode auf die Schaltfläche OK.

## 5. Vorbereitung auf das Update

Warten Sie, bis die Verbindung zwischen Gerät und Computer hergestellt ist. Klicken Sie dann auf die Schaltfläche „Software hinzufügen“.

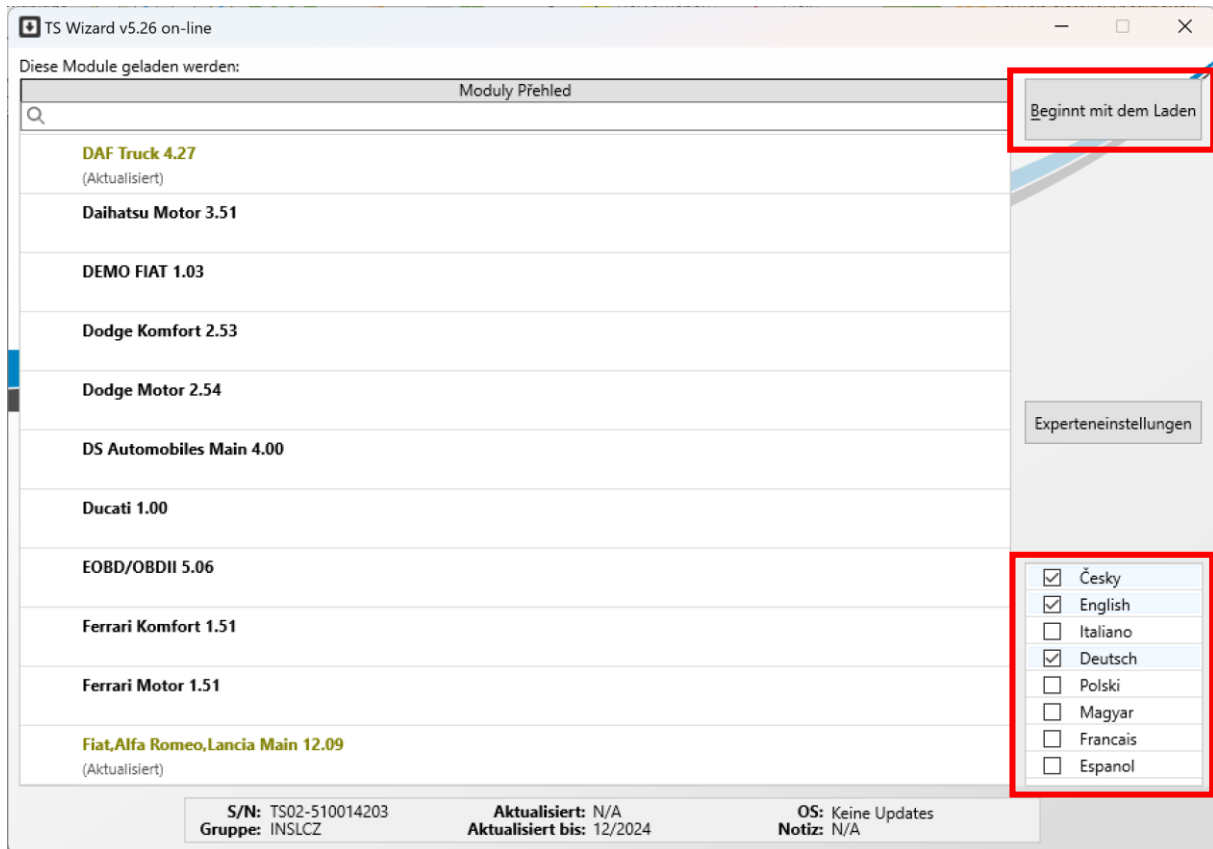


Geben Sie die E-Mail-Adresse ein, an die eine Bestätigung der Aktivierung der aktualisierten Lizenz gesendet wird. **Ohne Eingabe einer gültigen E-Mail-Adresse funktioniert das Gerät nach dem Update nicht!**

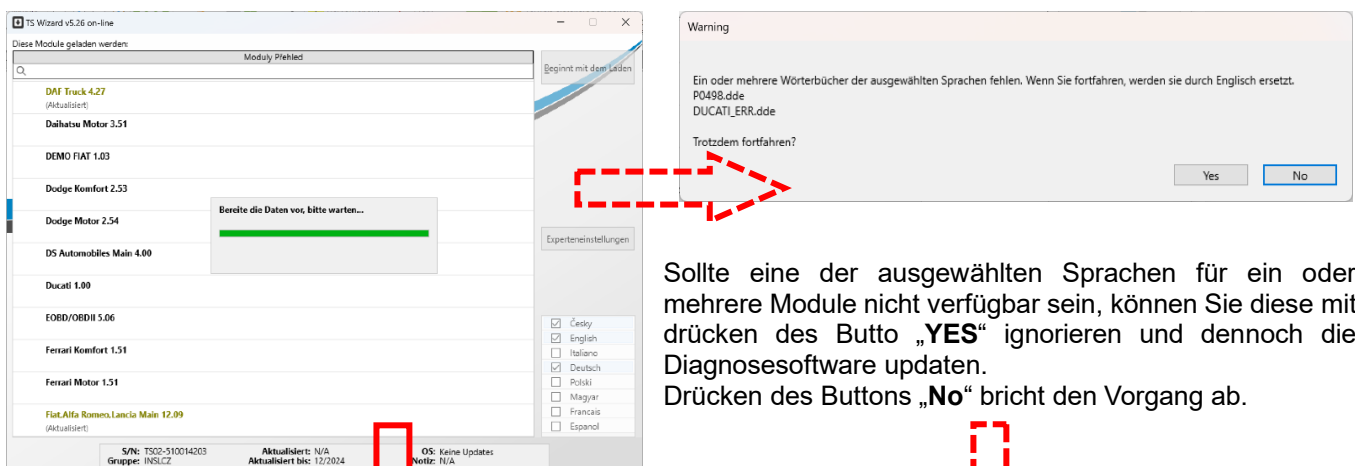


## 6. Geräteaktualisierung

Nach Eingabe der E-Mail-Adresse lädt das Programm Daten über das Gerät und die installierten Module herunter. Überprüfen Sie die unten rechts voreingestellten Sprachen und wählen Sie ggfls. fehlende **Sprachen aus**, die auf dem Gerät installiert werden soll. Klicken Sie anschließend auf die Schaltfläche „**Beginnt mit dem Laden**“.

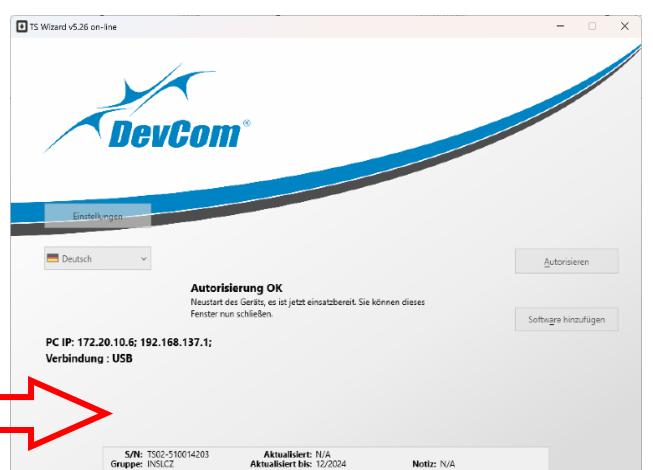
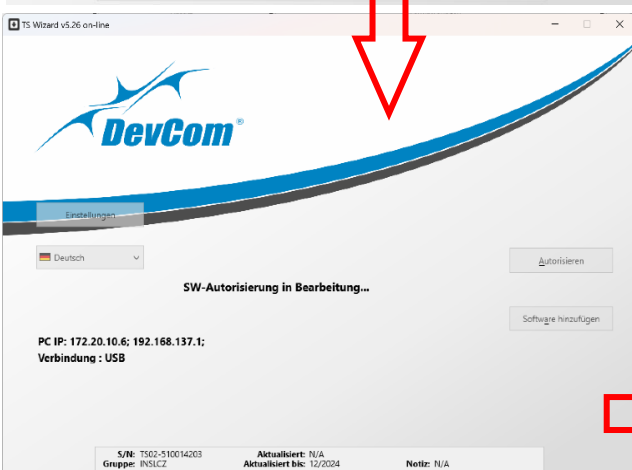
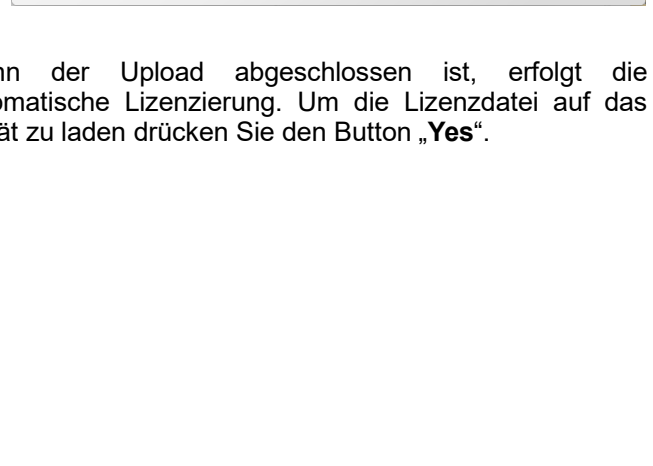
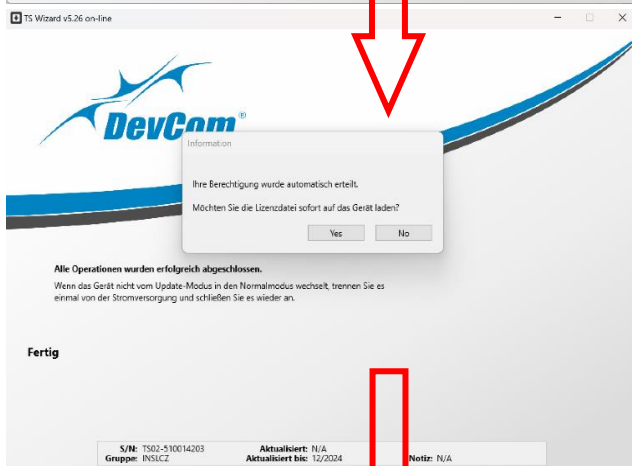
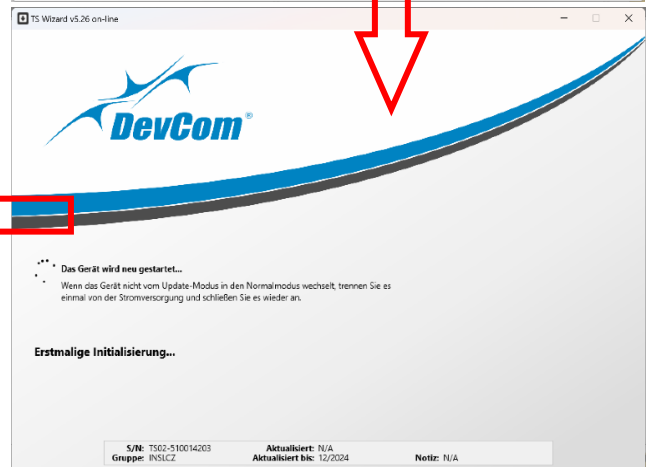
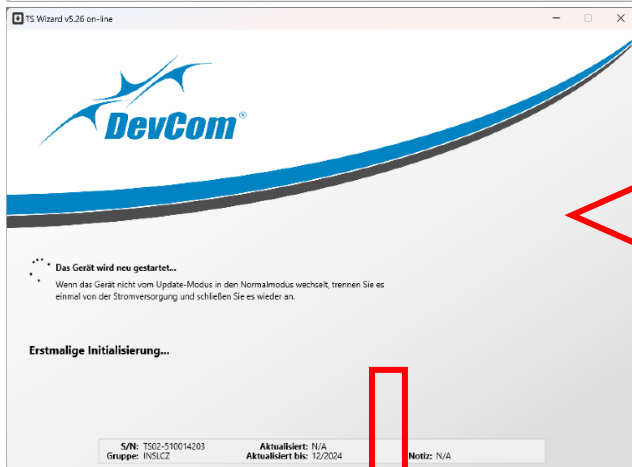
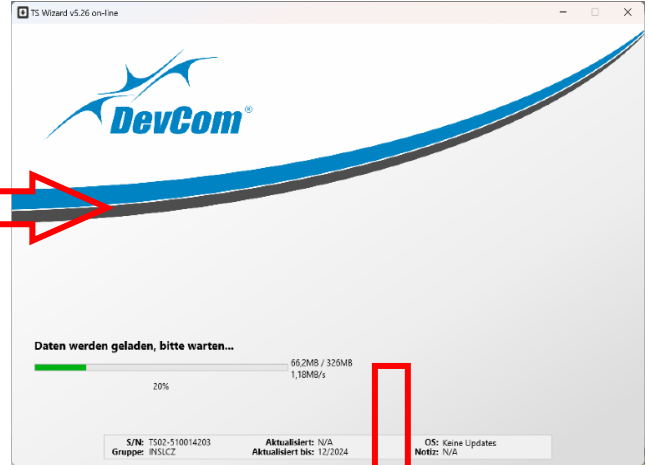
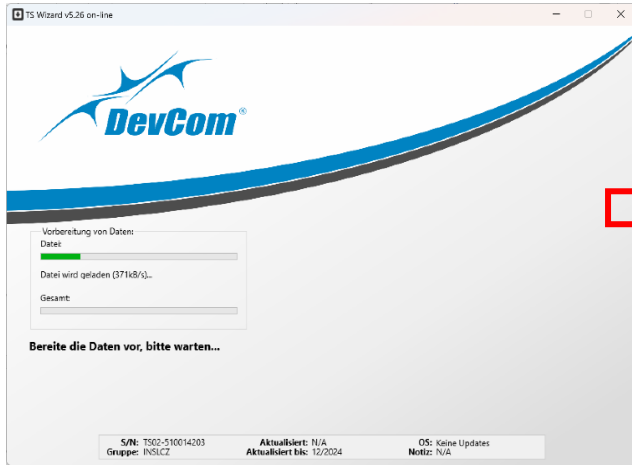


**Warten Sie, bis die Daten auf das Gerät hochgeladen wurden.** Abhängig von der Art der Verbindung des Geräts mit dem Computer und der Anzahl der Module kann dieser Vorgang mehrere Minuten dauern.



Sollte eine der ausgewählten Sprachen für ein oder mehrere Module nicht verfügbar sein, können Sie diese mit drücken des Butto „**YES**“ ignorieren und dennoch die Diagnosesoftware updaten.

Drücken des Buttons „**No**“ bricht den Vorgang ab.



Wenn der Upload abgeschlossen ist, erfolgt die automatische Lizenzierung. Um die Lizenzdatei auf das Gerät zu laden drücken Sie den Button „Yes“.

Wenn der Lizenzdatei auf dem Gerät geladen wurde ist die Lizenzierung abgeschlossen. Der Dialog „**Autorisierung OK**“ wird angezeigt und Sie können **das Fenster des TS-Assistenten** schließen. **Starten Sie das Gerät neu**. Das Update ist nun erfolgreich abgeschlossen und **Ihr aktualisiertes TSPro- oder GlobeGuard-Gerät ist betriebsbereit**.

Im Falle das die automatische Lizenzierung nicht durchgeführt werden kann, wenden Sie sich Werktags zu den üblichen Geschäftszeiten bei Ihrem Ansprechpartner.

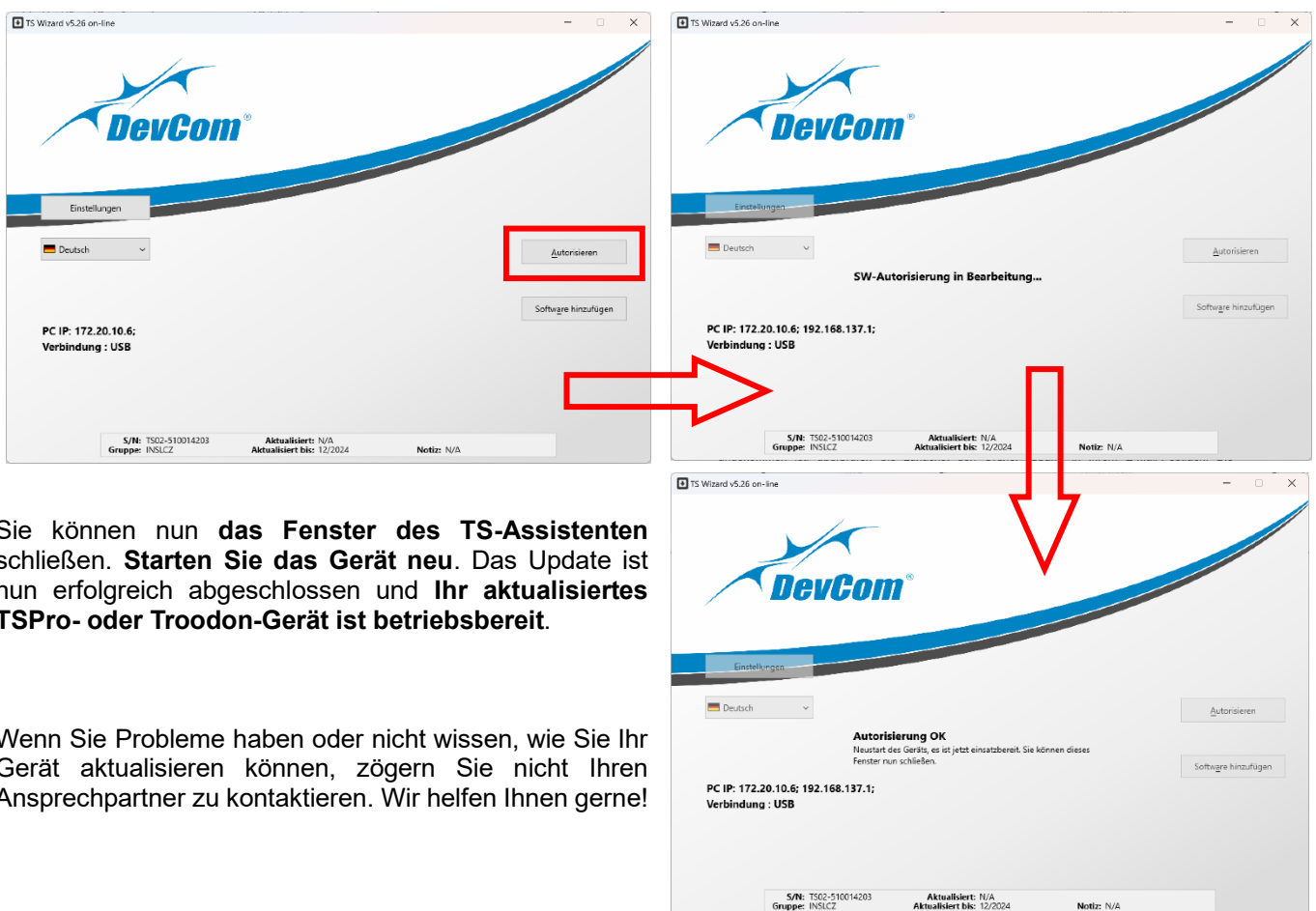
Schließen Sie das Fenster des **TS-Assistenten** und warten Sie, bis **die von Ihren Ansprechpartner manuell erstellte Aktivierungs-E-Mail an die angegebenen Emailadresse eintrifft** (der Absender ist **diagnostika@devcom.cz**). Wenn die E-Mail nicht angekommen ist, überprüfen Sie zunächst den Ordner „**Spam**“ in Ihrem E-Mail-Postfach. **Die Genehmigung der Lizenz erfolgt nur werktags während der normalen Arbeitszeiten**. Sollte Sie im unwahrscheinlichen Fall die E-Mail nicht erhalten haben, so wenden Sie sich an Ihren Ansprechpartner.

## 7. Manuelle Lizenzautorisierung

Wenn Sie bereits eine Aktivierungsbestätigungs-E-Mail erhalten haben, führen Sie den Assistenten erneut aus und befolgen Sie dabei die Schritte 1–4 dieser Anleitung. Starten Sie also das **PC Center** -Programm erneut, klicken Sie auf die Schaltfläche „**Update**“, bestätigen Sie die Update-Bedingungen und wählen Sie die Methode zum Anschließen des Geräts an den Computer.

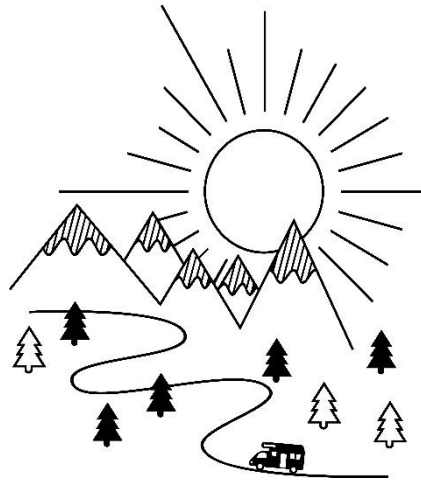
Klicken Sie anschließend im Assistenten auf die Schaltfläche „**Autorisieren**“.

Die Autorisierungsdatei wird heruntergeladen und auf das Gerät hochgeladen. Anschließend wird der Text „**Autorisierung OK**“ angezeigt



Sie können nun **das Fenster des TS-Assistenten** schließen. **Starten Sie das Gerät neu**. Das Update ist nun erfolgreich abgeschlossen und **Ihr aktualisiertes TSPro- oder Troodon-Gerät ist betriebsbereit**.

Wenn Sie Probleme haben oder nicht wissen, wie Sie Ihr Gerät aktualisieren können, zögern Sie nicht Ihren Ansprechpartner zu kontaktieren. Wir helfen Ihnen gerne!



**GLOBEGUARD** wünscht allzeit gute Fahrt!  
Globetrotters Buddy